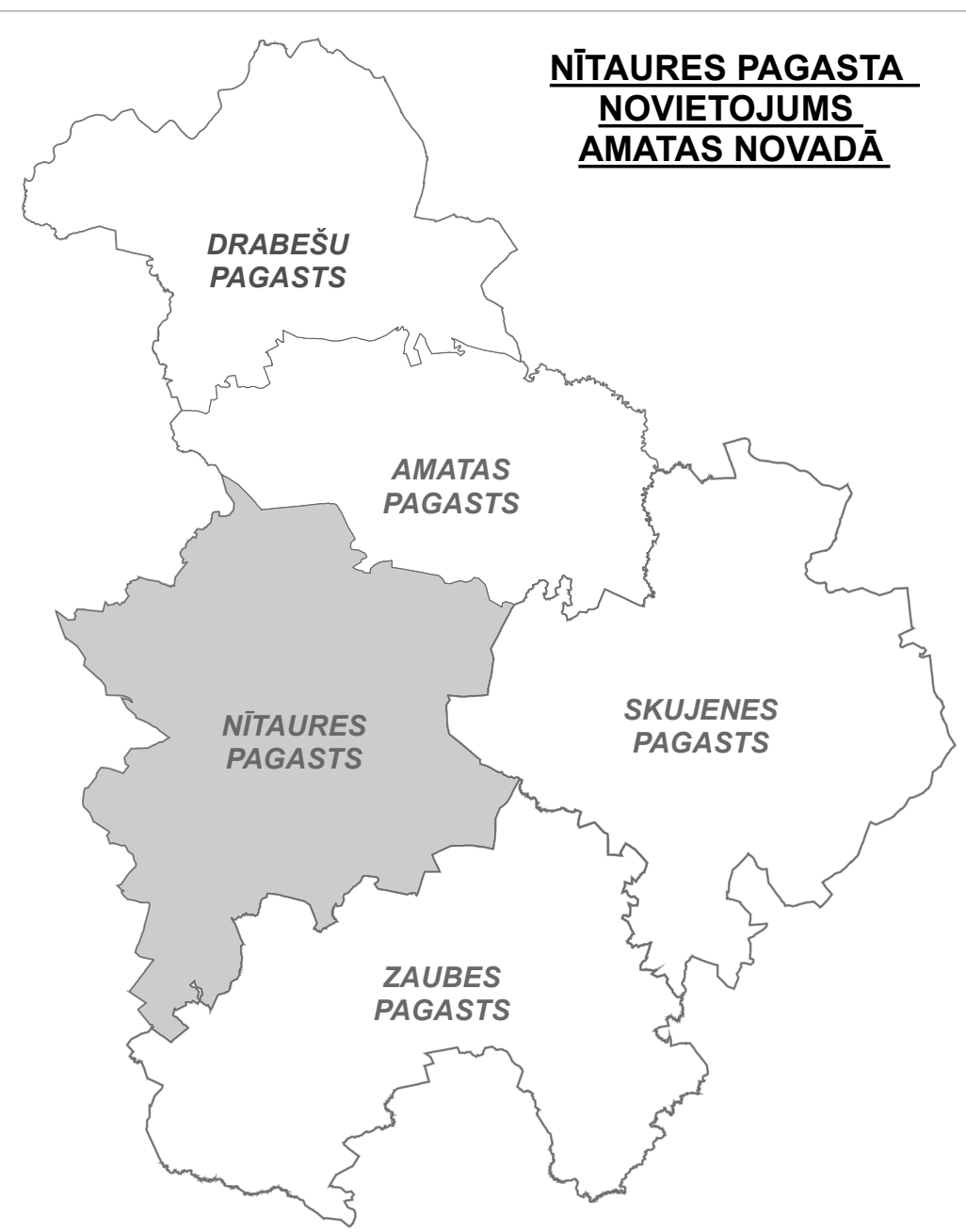
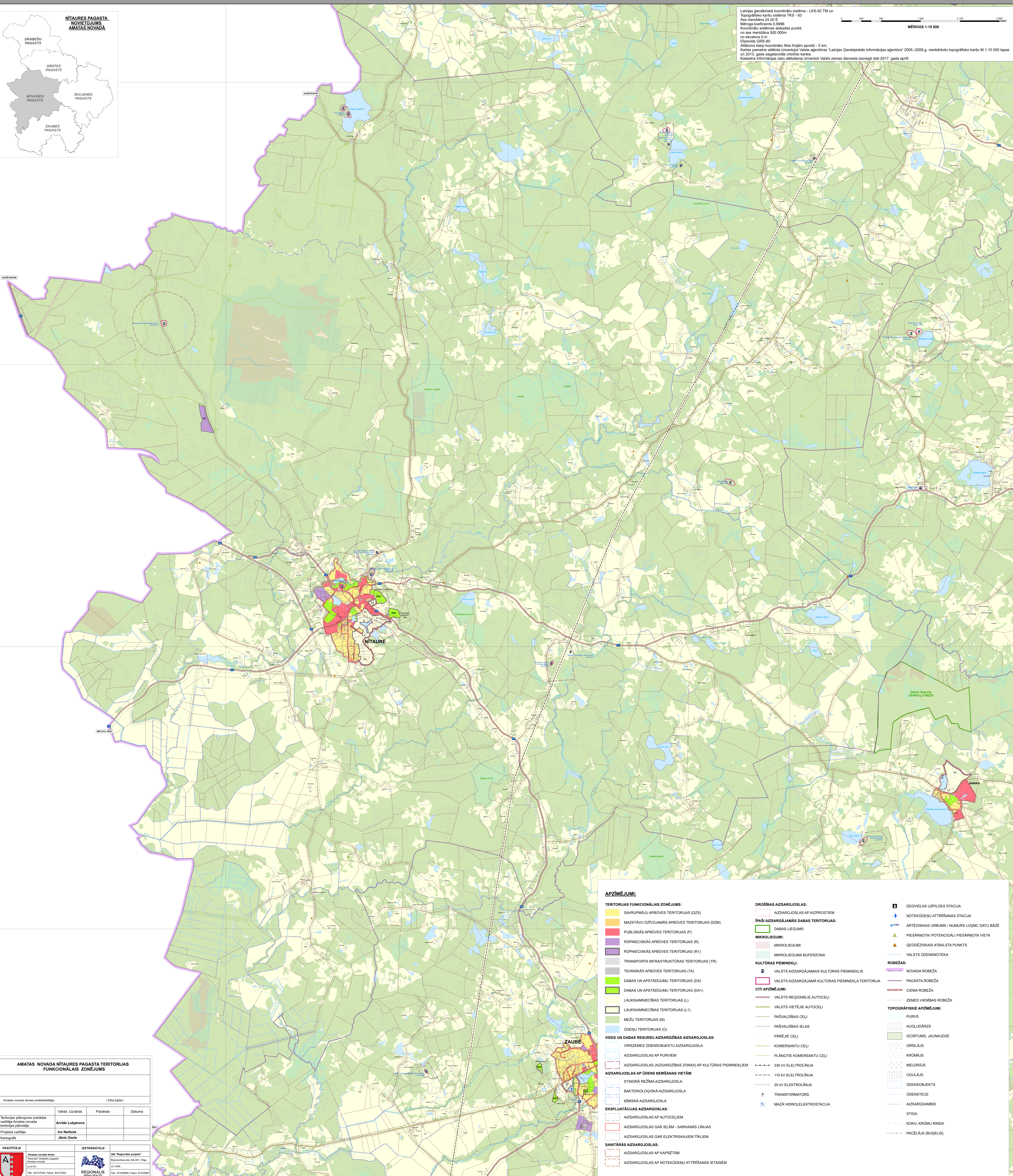


AMATAS NOVADA NĪTAURES PAGASTA TERITORIJAS FUNKCIONĀLAIS ZONĒJUMS



Latvijas ģeozīmju koordinātu sistēma - LKS-92 TM un Topogrāfisko karšu sistēma TKS-93
 Ass meridāns 24 00 E
 Mēroga koeficients 0,0006
 Koordinātu sistēmas atskaites punkts: no ass meridāna 500 000m no kvadrāta 0 m
 Elipsoids GRS-80
 Atšķirums starp koordinātu tīklu trijstūrī aptvidī - 5 km.
 Kartes pamatne atbilstoši izmantotajai Valsts aģentūras "Latvijas Ģeotelpiskās informācijas aģentūra" 2005.-2009 g. vienkartoto topogrāfisko karšu M 1:10 000 lapas un 2013. gada sagatavotās oronolo kartes.
 Kartogrāfiskās informācijas datu atbilstošā izstrādātā Valsts zemes dienesta izstrādāti dati 2017. gada aprīlī.

MĒROGS 1:15 000



AMATAS NOVADA NĪTAURES PAGASTA TERITORIJAS FUNKCIONĀLAIS ZONĒJUMS

Amatas novada domes priekšsēdētājs: / Elita Eglīte /

Teritorijas pārņēmuņa izstrādāšanas vadītājs: Amatas novada teritorijas plānošanas projekta vadītājs	Vārds: Uzvārds	Paraksts	Datums
	Arvīds Lukjanovs		
	Ivo Narbutis		
	Jānis Ozols		

PASŪTĪTĀJS
 Amatas novada dome
 "Amatas" Dienvidu ziemeļu, Jūratas ielā 22-501, Rīga
 LV-1001
 Tālrunis: 66127350, Fakss: 66127343
 e-pasts: arvadoms@amats.lv

IZSTRĀDĀTĀJS
 SIA "Reģionālie projekti"
 Rūpniecības iela 22-501, Rīga
 LV-1001
 Tālrunis: 67202650, Fakss: 67202651
 e-pasts: info@rp.lv

REĢIONĀLIE PROJEKTI
 www.rp.lv

APZĪMĒJUMI:

TERITORIJAS FUNKCIONĀLAIS ZONĒJUMS:

- SAVRUPMĀJU APBŪVES TERITORIJAS (D2S)
- MAZSTĀVU DZĪVAMĀS APBŪVES TERITORIJAS (D2M)
- PUBLISKĀS APBŪVES TERITORIJAS (P)
- RŪPNICISKĀS APBŪVES TERITORIJAS (R)
- RŪPNICISKĀS APBŪVES TERITORIJAS (R1)
- TRANSPORTA INFRASTRUKTŪRAS TERITORIJAS (TR)
- TEHNISKĀS APBŪVES TERITORIJAS (TA)
- DABAS UN APSTĀDĪJUMU TERITORIJAS (DA)
- DABAS UN APSTĀDĪJUMU TERITORIJAS (DA1)
- LAUKSAMNIECĪBAS TERITORIJAS (L)
- LAUKSAMNIECĪBAS TERITORIJAS (L1)
- MĒŽU TERITORIJAS (M)
- ŪDEŅU TERITORIJAS (Ū)

VIDES UN DABAS RESURSU AIZSARDZĪBAS AIZSARGJOSLAS:

- VIRSZEMES ŪDENSOBJEKTU AIZSARGJOSLA
- AIZSARGJOSLAS AP PURVIEM
- AIZSARGJOSLAS (AIZSARDZĪBAS ZONAS) AP KULTŪRAS PIEMĒKĻIEM

AIZSARGJOSLAS AP ŪDEŅI ŅEMŠANAS VIETĀM:

- STINGRĀ REĢIMĀ AIZSARGJOSLA
- BAKTERIOLOĢISKĀ AIZSARGJOSLA
- ĶĪMISKĀ AIZSARGJOSLA

EKSPLOATĀCIJAS AIZSARGJOSLAS:

- AIZSARGJOSLAS AP AUTOCEĻIEM
- AIZSARGJOSLAS GAR IELĀM - SARKANĀS LĪNIJAS
- AIZSARGJOSLAS GAR ELEKTRIKĀJIEM TĪKĻIEM

SANITĀRĀS AIZSARGJOSLAS:

- AIZSARGJOSLAS AP KĀPŠĒTĀM
- AIZSARGJOSLAS AP NOTEKŪDEŅU ATTRĪŠANAS IETĀSĒM

DROŠĪBAS AIZSARGJOSLAS:

- AIZSARGJOSLAS AP AIZPROSTIEM

IPĀŠĀ AIZSARGJAMĀS DABAS TERITORIJAS:

- DABAS LIEGUMS
- MIKROLIEGUMS
- MIKROLIEGUMA BUFERZONA

KULTŪRAS PIEMĒKĻI:

- VALSTS AIZSARGJAMĀS KULTŪRAS PIEMĒKĻIS
- VALSTS AIZSARGJAMĀ KULTŪRAS PIEMĒKĻA TERITORĪJA

CITI APZĪMĒJUMI:

- VALSTS REĢIONĀLIE AUTOCEĻI
- VALSTS VIETĒJIE AUTOCEĻI
- PAŠVALDĪBAS CEĻI
- PAŠVALDĪBAS IELAS
- PĀREJĒIE CEĻI
- KOMERSANTU CEĻI
- PLĀNOTIE KOMERSANTU CEĻI
- 330 KV ELEKTROLĪNIJA
- 110 KV ELEKTROLĪNIJA
- 20 KV ELEKTROLĪNIJA
- TRANSFORMATORS
- MAZĀ HIDROELEKTROSTACĪJA

DEĢVIELAS UZPILDES STACĪJA

NOTEKŪDEŅU ATTRĪŠANAS STACĪJA

ARTĒSISKAIS URBIŠMS / HUMĀRS LVĀMC DATU BĀZE

PĒSĀRNOTA/ POTENCIĀLI PĒSĀRNOTA VIETA

ĢEODEZISKAIS ATBALSTA PUNKTS

VALSTS ŪDENSNOTEKA

ROBEŽAS:

- NOVADA ROBEŽA
- PAGASTA ROBEŽA
- CIEMA ROBEŽA
- ZEMES VIENĪBAS ROBEŽA

TOPOGRĀFISKIE APZĪMĒJUMI:

- PURVIS
- AUGĻDĀRŽS
- IZCIRTUMS, JAUNAUZDE
- GRĪSLĀJS
- KRĪMĀJS
- MELDRĀJS
- OGULĀJS
- ŪDENSOBJEKTS
- ŪDENSTECĒ
- AIZSARGDAMBIS
- STĪGA
- KOKU, KRŌMU RINDA
- PACĒLĀJS (BUGELIS)