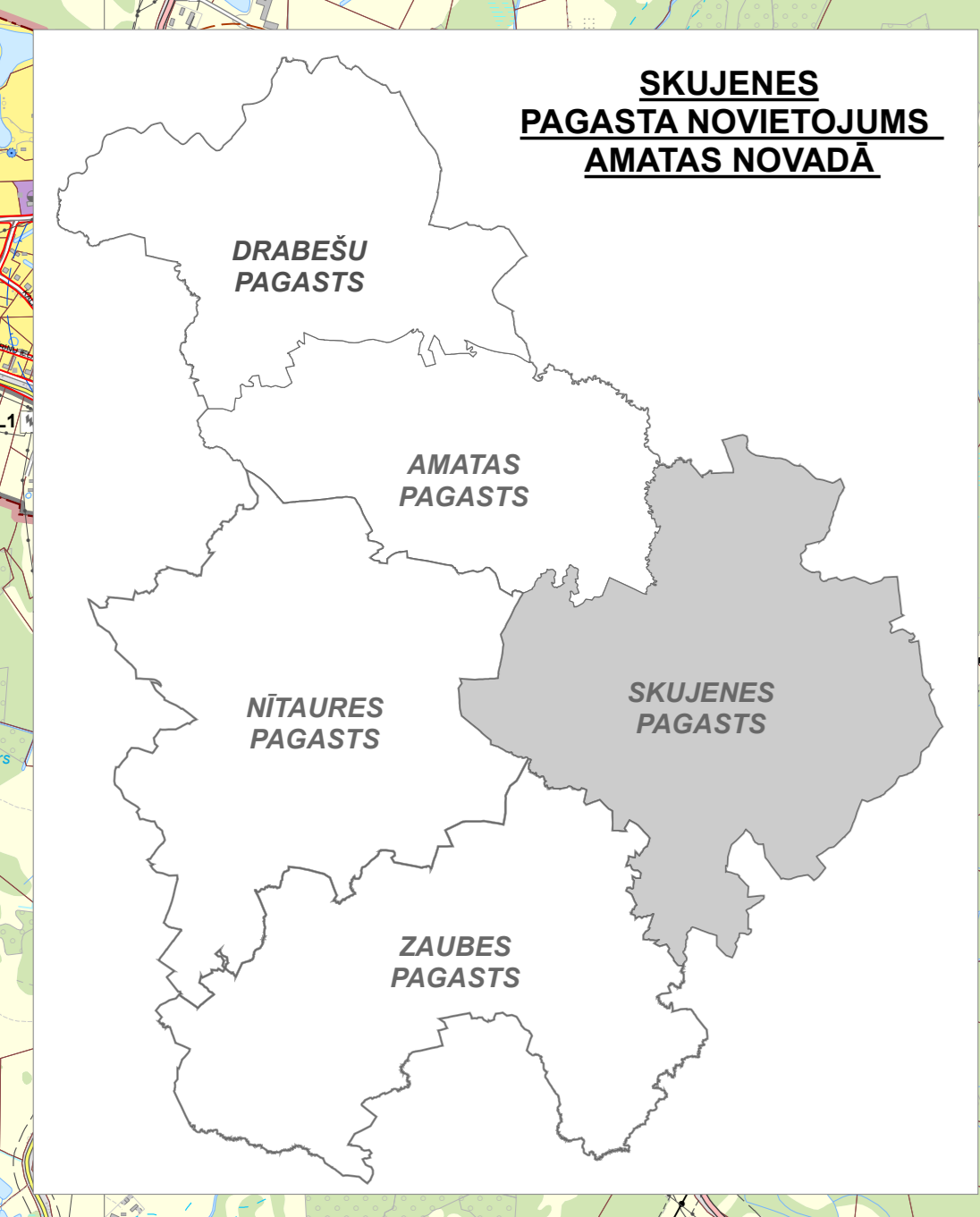
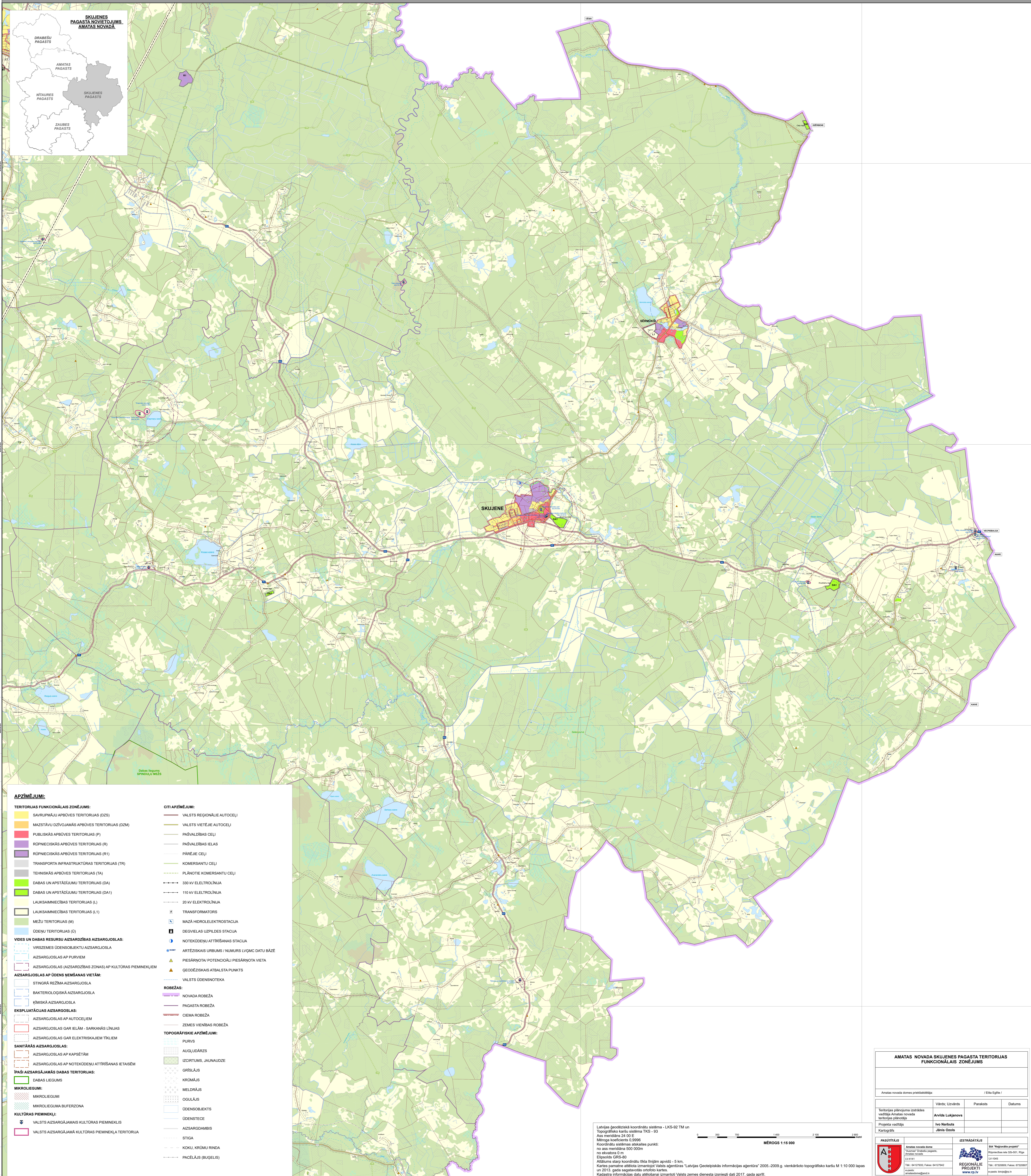


AMATAS NOVADA SKUJENES PAGASTA TERITORIJAS FUNKCIONĀLAIS ZONĒJUMS



- APZĪMĒJUMI:**
- TERITORIJAS FUNKCIONĀLAIS ZONĒJUMS:**
- SAVRĪPMĀJU APBŪVES TERITORIJAS (DZS)
 - MAZSTĀVU DZĪVOJAMĀS APBŪVES TERITORIJAS (DZM)
 - PUBLISKĀS APBŪVES TERITORIJAS (P)
 - RŪPnieciskās apbūves teritorijas (R)
 - RŪPnieciskās apbūves teritorijas (R1)
 - TRANSPORTA INFRASTRUKTŪRAS TERITORIJAS (TR)
 - TEHNISKĀS APBŪVES TERITORIJAS (TA)
 - DABAS UN APSTĀDĪJUMU TERITORIJAS (DA)
 - DABAS UN APSTĀDĪJUMU TERITORIJAS (DA1)
 - LAUKSAMNIECĪBAS TERITORIJAS (L)
 - LAUKSAMNIECĪBAS TERITORIJAS (L1)
 - MEŽU TERITORIJAS (M)
 - ŪDEŅU TERITORIJAS (Ū)
- VIDES UN DABAS RESURSU AIZSARGĪBAS AIZSARGJOSLAS:**
- VIRSZEMES ŪDENSOBJEKTU AIZSARGJOSLA
 - AIZSARGJOSLAS AP PURVIEM
 - AIZSARGJOSLAS (AIZSARGĪBAS ZONAS) AP KULTŪRAS PIEMĒKLIEM
- AIZSARGJOSLAS AP ŪDENS NEMŠANAS VIETĀM:**
- STINGRĀ REŽIMĀ AIZSARGJOSLA
 - BAKTERIOLOĢISKĀ AIZSARGJOSLA
 - KĪMISKĀ AIZSARGJOSLA
- EKSPLOATĀCIJAS AIZSARGJOSLAS:**
- AIZSARGJOSLAS AP AUTOCEĻIEM
 - AIZSARGJOSLAS GAR IEĻĀM - SARKANĀS LĪNIJAS
 - AIZSARGJOSLAS GAR ELEKTRISKĀJEM TĪKĻIEM
- SANITĀRĀS AIZSARGJOSLAS:**
- AIZSARGJOSLAS AP KAPSĒTĀM
 - AIZSARGJOSLAS AP NOTEKŪDEŅU ATTIRŠANAS IETĀSĒM
- ĪPAŠI AIZSARGĀJAMĀS DABAS TERITORIJAS:**
- DABAS LIEGUMS
- MIKROLIEGUMI:**
- MIKROLIEGUMI
 - MIKROLIEGUMA BUFERZONA
- KULTŪRAS PIEMĒKĻI:**
- VALSTS AIZSARGĀJAMĀS KULTŪRAS PIEMĒKĻIS
 - VALSTS AIZSARGĀJAMĀ KULTŪRAS PIEMĒKĻA TERITORĪJA
- CITI APZĪMĒJUMI:**
- VALSTS REĢIONĀLIE AUTOCEĻI
 - VALSTS VIETĒJIE AUTOCEĻI
 - PAŠVALDĪBAS CEĻI
 - PAŠVALDĪBAS IEĻAS
 - PĀRĒJIE CEĻI
 - KOMERSANTU CEĻI
 - PLANOTIE KOMERSANTU CEĻI
 - 330 kV ELEKTROLĪNIJA
 - 110 kV ELEKTROLĪNIJA
 - 20 kV ELEKTROLĪNIJA
 - TRANSFORMATORS
 - MAŽĀ HIDROELEKTROSTACIJA
 - DEGVIELAS UZPILDES STACIJA
 - NOTEKŪDEŅU ATTIRŠANAS STACIJA
 - ARTEZISKAIS URBUMS / NĪMURS LVĢMC DATU BĀZE
 - PIESĀRNOTĀ/ POTENCIĀLI PIESĀRNOTĀ VIETA
 - ĢEODZĪSKAIS ATBALSTA PUNKTS
 - VALSTS ŪDENSNOTĒKA
- ROBEŽAS:**
- NOVADA ROBEŽA
 - PAGASTA ROBEŽA
 - CIEMA ROBEŽA
 - ZEMES VIENĪBAS ROBEŽA
- TOPOĢRAFISKAIS APZĪMĒJUMI:**
- PURVIS
 - AUGLĪDARZS
 - IZCRĪTĪMS, JAUNAUZE
 - GRĪSLĀJS
 - KROMĀJIS
 - MELDRĀJIS
 - OGULĀJS
 - ŪDENSOBJEKTS
 - ŪDENSTECE
 - AIZSARGĀDAMBS
 - STIGA
 - KOKU, KRŪMŪ RINDA
 - PACĒLAJS (BUĢĒLIS)

Latvijas ģeodziniskā koordinātu sistēma - LKS-92 TM un Topogrāfisko karšu sistēma TKS - 93
 Ass meridāns 24 00 E
 Mēroga koeficients 0,5000
 Koordinātu sistēmas etskales punkts: no asis meridāna 500 000m no ekvatora 0 m
 Elpošs: GRS-80
 Atkāms starp koordinātu tīkla līnijām apvidū - 5 km.
 Kartes pamatne atbilst izmantotajai Valsts aģentūras "Latvijas Ģeotelpiskās informācijas aģentūra" 2005.-2009. g. vienkartoto topogrāfisko karšu M 1:10 000 lapas un 2013. gada sagatavotās oriģinālās kartes.
 Kadastra informācijas datu atbilstoši izmantoti Valsts zemes dienesta izstrādāti 2017. gada aprīlī.

AMATAS NOVADA SKUJENES PAGASTA TERITORIJAS FUNKCIONĀLAIS ZONĒJUMS

Amatas novada domes priekšsēdētājs: / Elita Eglīte /

Teritorijas pāņņojuma izstrādes vadītājs Amatas novada teritorijas aģentūra	Vārds, Uzvārds	Paraksts	Datums
Projekta vadītājs Kartogrāfs	Arvīds Lukjanovs		
	Jānis Ozols		

PASŪVITĀJAS	IZSTRĀDĀTĀJS
Amatas novada dome "Amatas" Drabesū pagasts, Amatas novads, LV-10451	SIA "Reģionālie projekti" Republikas iela 33b-511, Rīga, LV-1045
Tālrunis: 67220909; Faksa: 67220807; E-pasts: amatas@amatas.lv	Tālrunis: 67220909; Faksa: 67220807; E-pasts: info@rj.lv