

Cēsu novads un novadnieks; faktos un skaitļos

VAI ZINĀJI?!

# CĒSU NOVADS SKAITĻOS UN FAKTOS

Pēc pērnās novadu reformas septiņi vēsturiskie novadi kļuvuši par vienu vienotu veselumu, un katrs sevi varam saukt par Cēsu novadnieku. Taču, vai apzināties, cik kupls, dažāds un arī bagāts ir mūsu novads? Mēs visi kopā esam brangs pulks – vairāk nekā 43 000: harmoniski un strauji, radoši un konservatīvi, atpūtu cionoši un līksmot protoši Cēsu novada iedzīvotāji.

## **Kāds ir Cēsu novads skaitļos un kontrastos?**

Cēsu novadu veido divas pilsētas, Cēsis un Līgatne, un 21 pagasts – katrs no tiem ar savu vietējo identitāti, kultūru, vēsturi, dabu un iedzīvotājiem. Mazākais no mūsu pagastiem – Veselavas pagasts, aizņem 59,2 km<sup>2</sup> plašu teritoriju, savukārt lielākais – Jaunpiebalgas pagasts, ir teju trīsreiz lielāks – 183,9 km<sup>2</sup>. Visi kopā esam viens spēkpilns veselums 2668 km<sup>2</sup> plašā, bagātīgā un skaistā novadā. Turklāt, vai zināji, ka starp novada tālākajiem punktiem, Straupes pagastu un Jaunpiebalgu, ir 103 kilometri? Taču, lai izbrauktu visus Cēsu novada ceļus un ielas, nepieciešama mazliet lielāka apņēmība, jo to kopgarums ir garāks nekā ceļš no Cēsīm līdz Romai jeb precīzi 2651 kilometrs. Turklāt mūsu novadniekam patīk braukt, par to liecina reģistrēto transportlīdzekļu skaits – 26 229 visā Cēsu novadā. Tas ir vidēji viens transporta līdzeklis uz diviem novada iedzīvotājiem.

## **Cēsu novadnieks un viņa darbi**

Jau izsens esam bijuši gan darbīgi, gan tirgoties prasmīgi – novadā ir divas senās Hanzas savienības pilsētas: Cēsis un Straupe. Turklāt Cēsu novadnieks savu rosīgumu un spēju darīt aizvien apliecina arī praktiski – katrs 10. novada iedzīvotājs ir arī uzņēmējs, kopskaitā Cēsu novadā radot un vadot 2525 lielākus un mazākus, vietējus un starptautiskus uzņēmumus. Mūsu novadā ir arī ievērojams skaits mājražotāju un amatnieku, un bitenieki ar 5106 bišu saimēm.

Cēsu novadnieks godā tautiskās vērtības un ir aktīvs pašdarbnieks! Novadā ir 93 amatiermākslas kolektīvi un interešu grupas, kuru dalībnieki dejo, dzied, rada un veido.

Iespējams, esam viesmīlīgākais novads ārpus Rīgas reģiona, jo pie mums ir otrs lielākais viesu namu un dažādu atpūtas vietu skaits – vairāk nekā 70.

## **Novada daba**

Cēsu novads ir bagāts ar tā dabas daudzveidību, krāšņumu un varenību. Novadā ir 317 seni un brangi dižkoki, pats dižākais no tiem – Griķu ozols Zaubes pagastā ar apkārtmēru 8,4 metri. Te ir vairāk nekā 360 lielāki un mazāki ezeri un ezeriņi. Augstākā virsotne ir Elkas kalns, no kura 261 metra augstumā paveras plašs skats uz Amatas ielejas mežiem, laukiem ar birtalām, koku puduriem un piebaldzēnu sētām. Un tieši no Elkas kalna savu tecējumu sāk Gauja.

Šķiet, arī citur Latvijā zina, ka Cēsu novads ir vieta, kur savas saknes dzīt un laimi rast, jo, kā liecina “Luminor” bankas dati, Cēsu novads ir viena no populārākajām izvēlēm, kur Latvijas iedzīvotāji vēlas būvēt ģimenes māju.

## **Fakti un skaitļi**

- Cēsu novada iedzīvotāju skaits – **43 994** (PMLP dati 30.06.2021.)

- Cēsu novada augstākais punkts — **Elkas kalns, 261 metrs.**
- Cēsu novadā ir **2 pilsētas un 21 pagasts.**
- Cēsu novada teritorija – **2668,13 km<sup>2</sup>.**
- Pilsētu teritorijas – **Cēsis 19,3 km<sup>2</sup>, Līgatne – 7,1 km<sup>2</sup>.**
- Pagastu teritorijas:

- Veselavas pagasts – 59,2 km<sup>2</sup>
- Zosēnu pagasts – 67,4 km<sup>2</sup>
- Mārsnēnu pagasts – 69,2 km<sup>2</sup>
- Liepas pagasts – 74,7 km<sup>2</sup>
- Inešu pagasts – 87,9 km<sup>2</sup>
- Priekuļu pagasts – 98,3 km<sup>2</sup>
- Tauresnes pagasts – 102,2 km<sup>2</sup>
- Amatas pagasts – 108,3 km<sup>2</sup>
- Vecpiebalgas pagasts – 110,2 km<sup>2</sup>
- Kaives pagasts – 117,3 km<sup>2</sup>
- Drabešu pagasts – 120,3 km<sup>2</sup>
- Dzērbenes pagasts – 124,7 km<sup>2</sup>
- Straupes pagasts – 152,0 km<sup>2</sup>
- Vaives pagasts – 153,7 km<sup>2</sup>
- Stalbes pagasts – 160,0 km<sup>2</sup>
- Līgatnes pagasts – 160,5 km<sup>2</sup>
- Zaubes pagasts – 163,4 km<sup>2</sup>
- Nītaures pagasts – 173,7 km<sup>2</sup>
- Raiskuma pagasts – 174,6 km<sup>2</sup>
- Skujenes pagasts – 180,3 km<sup>2</sup>
- Jaunpiebalgas pagasts – 183,9 km<sup>2</sup>

- Aktīvo uzņēmumu skaits Cēsu novadā - **2,525**. (*Lursoft dati*)
- Amatiermākslas kolektīvi un interešu grupas - **kopā 93**.
- Lielāki un ne tik lieli ezeri un ūdenskrātuves - **aptuveni 360**.
- Dižkoku skaits Cēsu novadā - **317 (+ 66 potenciālie dižkoki)**. (*Dabas aizsardzības pārvaldes dati*)
- Cēsu novada autoceļu un ielu garums **2651 km**.
- Mazākā Hanzas pilsēta pasaulē - **Straupe**.
- **72 viesu nami**, kempingi utml. atpūtas vietas - otrs lielākais skaits ārpus Rīgas reģiona. (*www.viesunami.lv dati*) Ļoti iespējams, esam Latvijas viesmīlīgākais novads.
- Reģistrēto bišu saimju kopskaits: Cēsu novadā 528, Priekuļu novadā 582, Pārgaujas nov - 805, Jaunpiebalga - 825, Vecpiebalga - 1181, Amatas - 905, Līgatnes - 280. **Kopā - 5106**. (*Oficiālā statistikas potāla datubāze, 2020.g.*)
- Starp populārākajām vietām privātmājas būvniecībai uzreiz aiz Rīgas ierindojas Mārupes un Ķekavas novadi, katram no tiem veidojot ap 8% no visiem mājokļu celtniecības darījumiem, kam seko Babītes, Salaspils, Carnikavas un Ādažu novadi ar 6% daļu no visiem celtniecības darījumiem. Tāpat tiek novērots pieprasījuma pieaugums pēc zemes mājas būvniecībai arī ārpus Rīgas un Pierīgas. Citviet Latvijā iedzīvotāji biežāk izvēlas māju būvēt Ventspils, Tukuma **un Cēsu novados**. (*www.luminor.lv*)
- **Izglītības līmenis**.

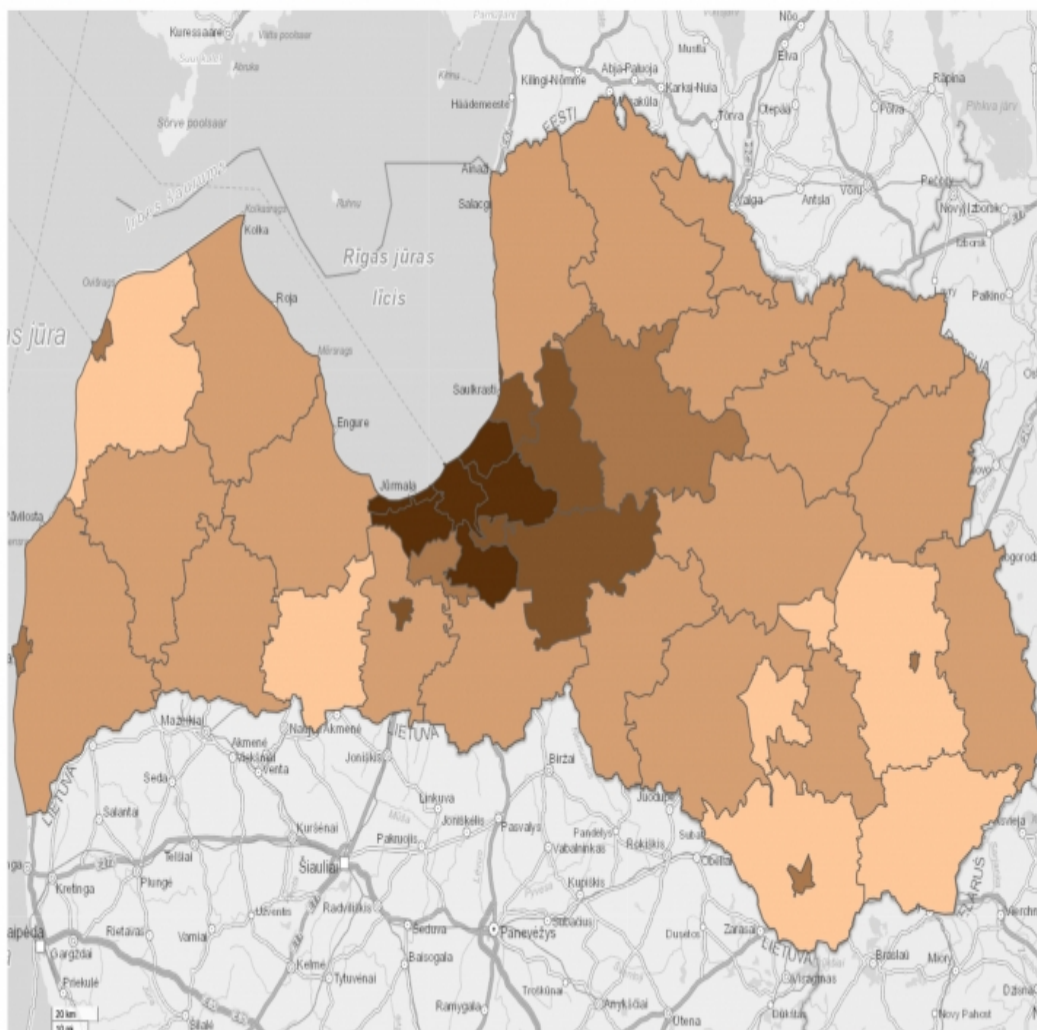
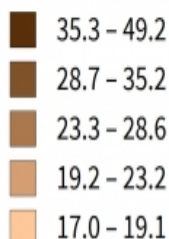
# Pastāvīgo iedzīvotāju īpatsvars ar augstāko izglītību vai doktora grādu pēc faktiskās dzīvesvietas (eksp. statistika), 2020

Vismaz 18 gadus veci. Gada sākumā.

Administratīvās teritorijas (jaunākās)

Apzīmējumi

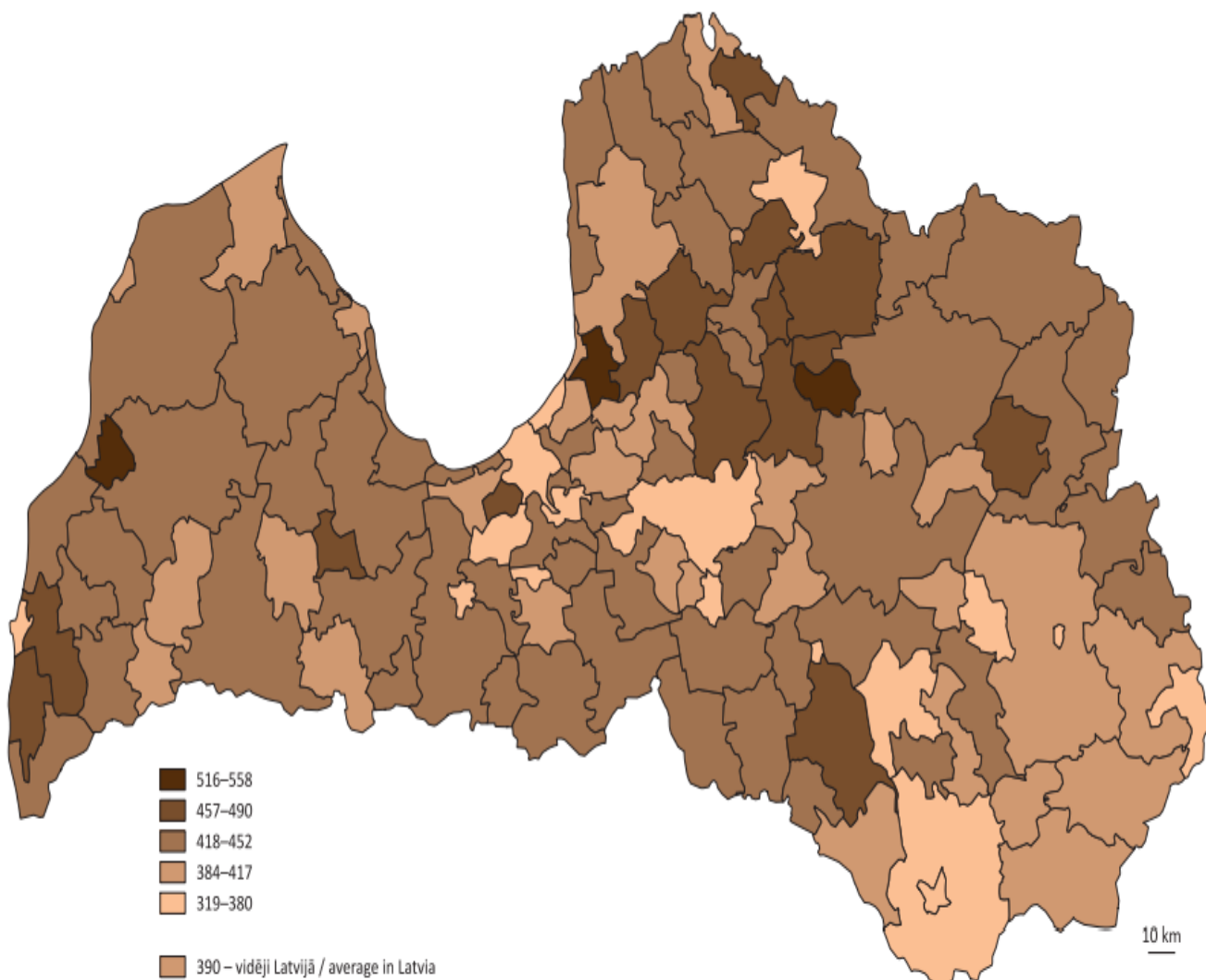
%



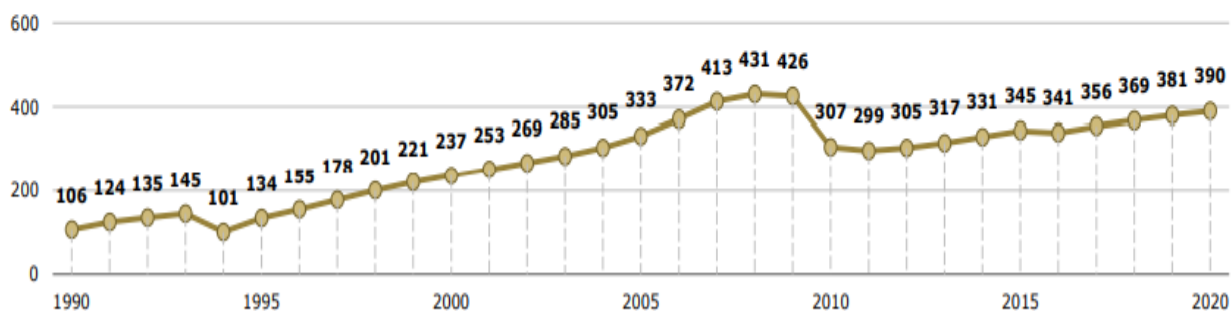
Oficiālās statistikas portāls. Leaflet | © CSP, © Jāņa sēta

- Reģistrēto transportlīdzekļu skaits Cēsu novadā – **26 229**. (*Latvijas statistikas gadagrāmata 2021*)

**9.38. Reģistrēto vieglo automobiļu skaits uz 1 000 iedzīvotāju administratīvajās teritorijās gada beigās; 2020**  
 9.38. Number of registered passenger cars per 1 000 inhabitants by administrative territory at the end of the year; 2020



Latvijā/ in Latvia



VAS "Ceļu satiksmes drošības direkcija" dati.  
 Data of the Road Traffic Safety Directorate SJSC.

- 2015 - 2017.gada SIA "Latvijas Mobilais telefons" pētījums. (Avots: LU Biznesa vadības un ekonomikas fakultāte)

# Latvijas reģionu ekonomiskās attīstības indekss

